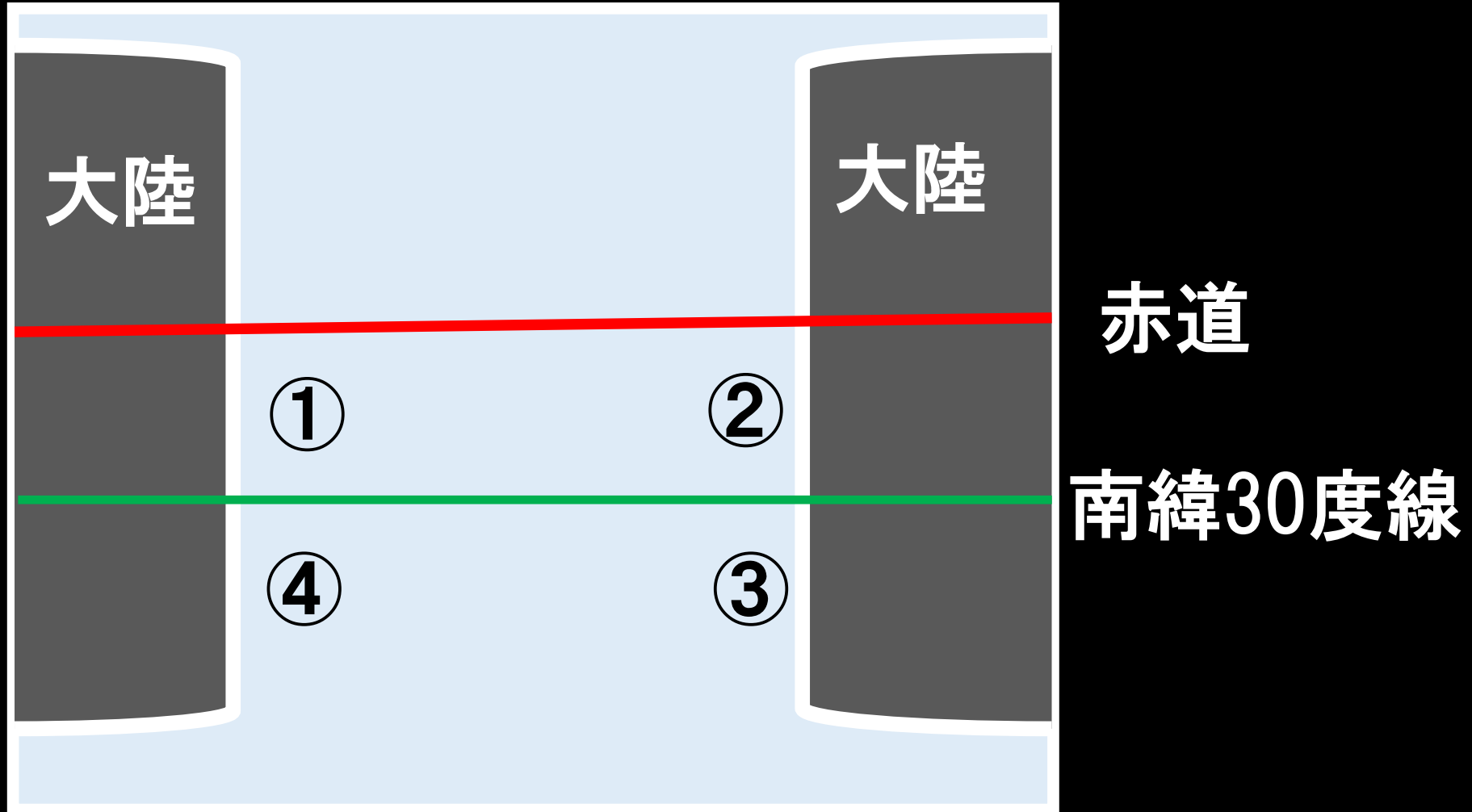


第14回科学地理オリンピック日本選手権 兼 第17回国際地理オリンピック選抜大会

- 2019年12月14日に実施した試験問題の一部です。
- 国内大会は投影されたスライドを見て解答します。
- スライドは1分で変わります。
- 試験問題は50問、日本語問題が40問、英語問題は10問です。
- 2020年12月はオンラインで実施します。そのためいくつか変更点があります。詳しくは受験票に記載します。

問1 図はサンゴ礁の分布を模式的に示したものである。サンゴ礁が分布する場所として最も適切なものはどこか。



問17 各国の貿易について次に示されるグラビティモデルが成立するものとする。
貿易額が最も大きくなるのはどれか。

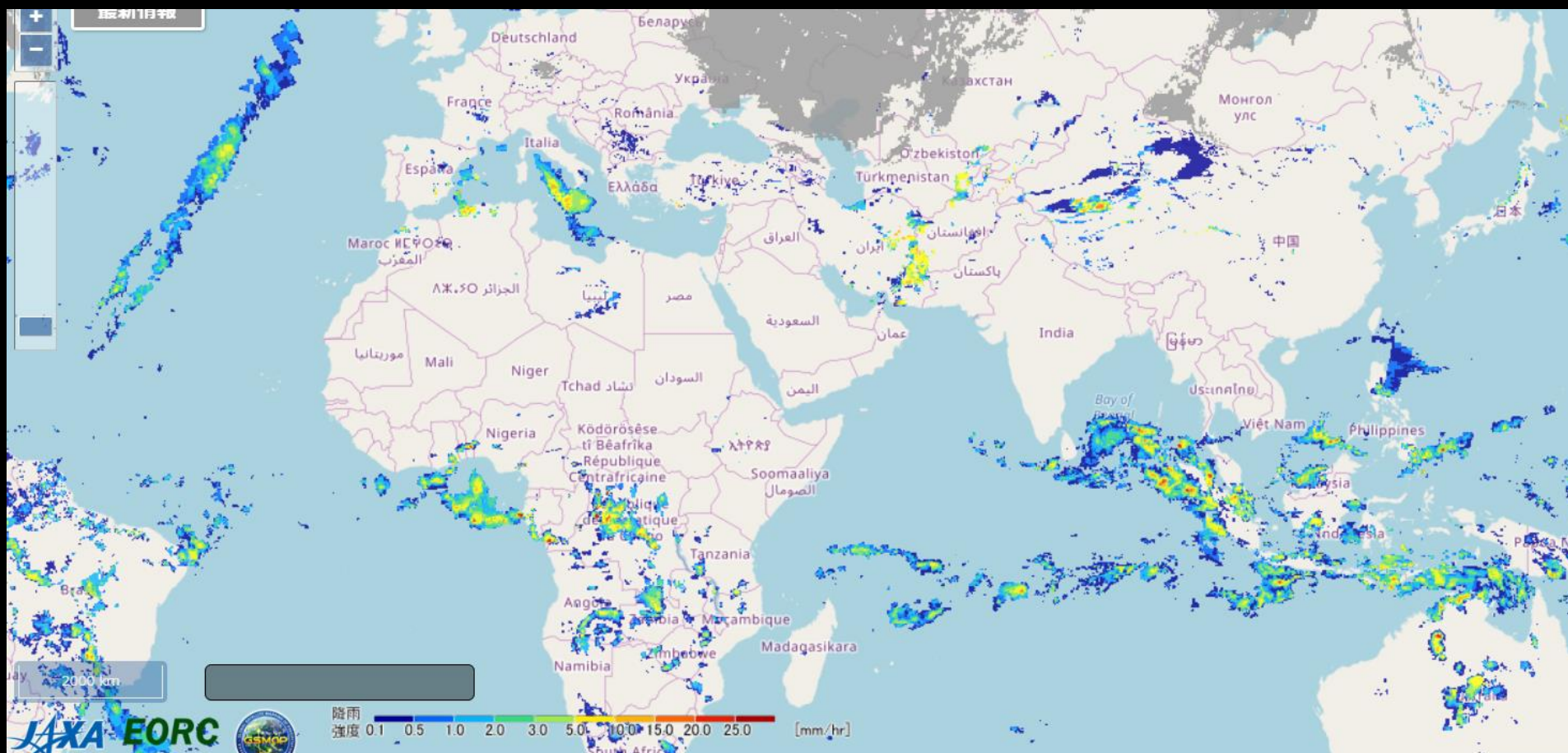
$$\text{貿易額}_{ij} = A \frac{GDP_i GDP_j}{\text{距離}_{ij}} \quad (\text{係数は略})$$

GDP	千億ドル	距離	千Km
A国	50	A-B	2
B国	100	A-C	10
C国	200	B-C	12
D国	15	C-D	1

- ① A-B国間
- ② A-C国間
- ③ B-C国間
- ④ C-D国間

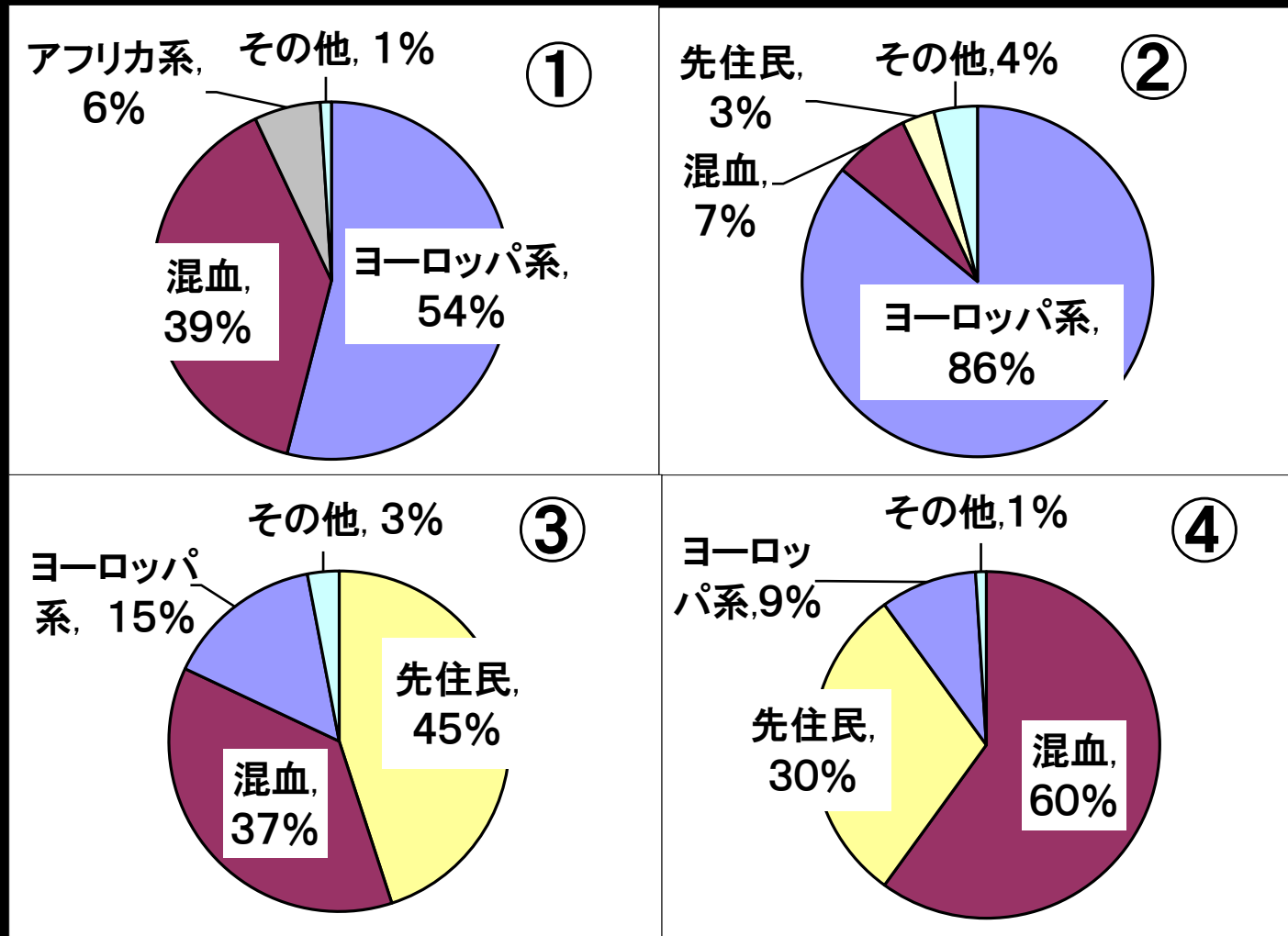
問18 図は、ある日のある1時間の降水の分布図である。何月のものか。

- ① 1月 ② 5月 ③ 7月 ④ 10月



出典：https://sharaku.eorc.jaxa.jp/GSMaP/index_j.htm

問19 グラフは、アルゼンチン、ブラジル、ペルー、メキシコの民族等構成比(%)を表したものである。
ブラジルはどれか。



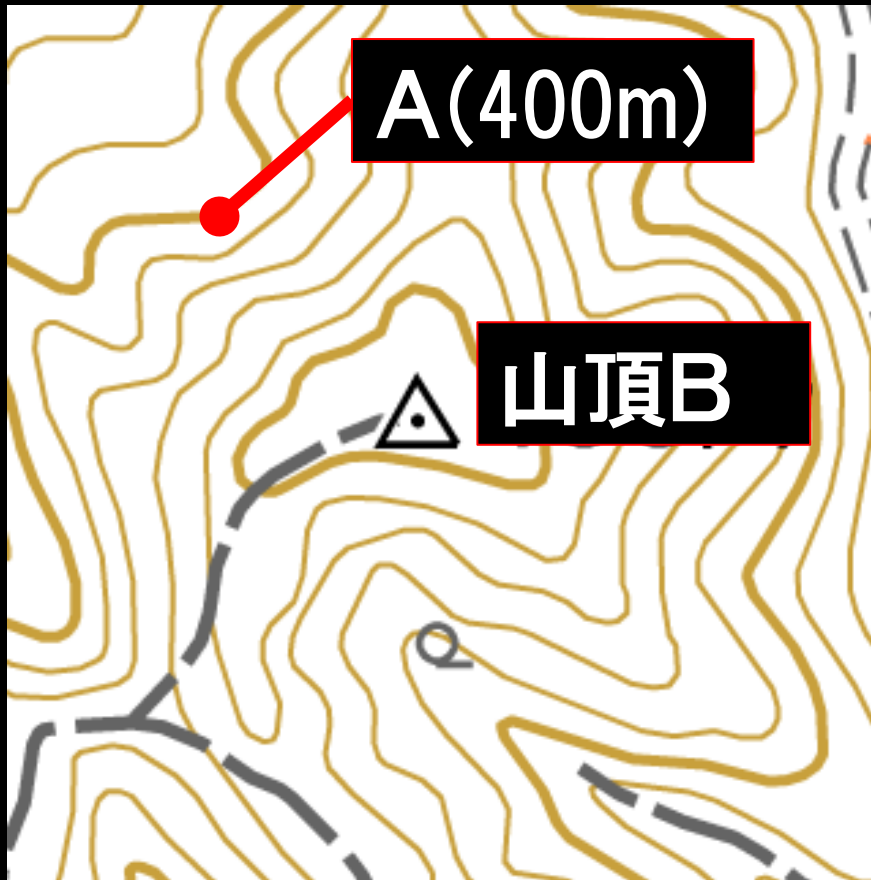
出典:『データブックオブザワールド2019』より作成

問28 写真は、砂礫層の露頭である。
この砂礫層によって構成される地形として
もっとも適切なものはどれか。



- ① 扇状地
- ② 後背湿地
- ③ 三角州
- ④ 自然堤防

問31 地図は2万5千分の1，または5万分の1地形図の一部である。A点の標高が400mのとき，山頂Bの標高として可能性のないものを選べ。



- ①455m
- ②465m
- ③505m
- ④515m

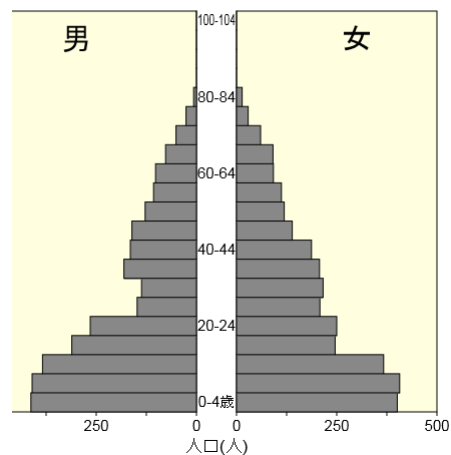
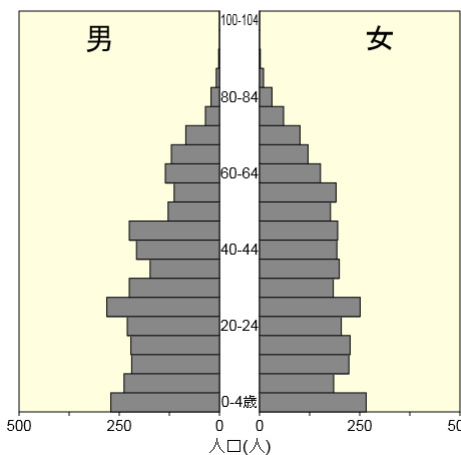
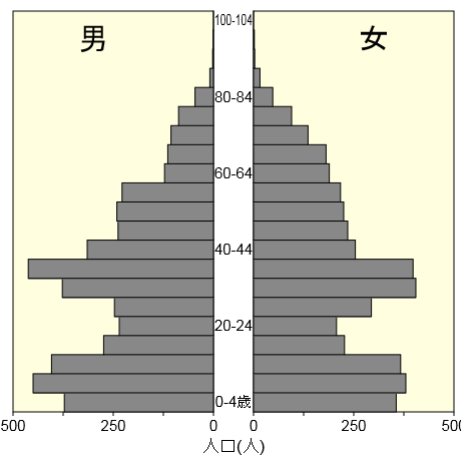
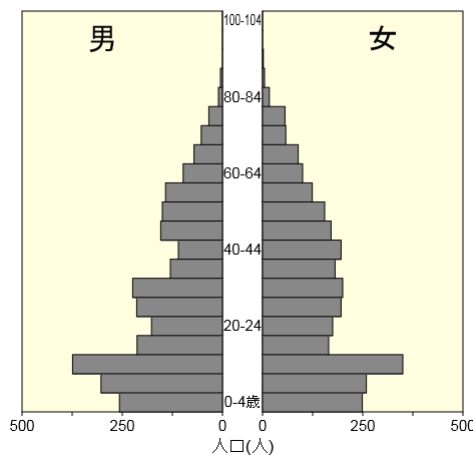
問36 ①～④の人口ピラミッドは、愛知県のある郊外の町の、1950年、1960年、1975年、1985年のものである。この町は、戦後に過疎化を経験したが、1970年代以降に人口が増加に転じ、1980年代以降は急増した。1975年のグラフはどれか。

①

②

③

④



問39 表は、平成18(2006)年以降の参議院議員選挙における選挙区の定数の変化を示している。①～④は、宮城県、埼玉県、大阪府、福岡県のいずれかである。 宮城県はどれか。

	平成18年 (2006年) 改正	平成24年 (2012年)改正	平成27年 (2015年)改正
東京都	10	10	12
①	6	8	8
②	6	6	6
③	4	4	6
④	4	4	2

出典: https://www.sangiin.go.jp/japanese/san60/s60_shiryou/senkyo.htm

Q50 Graph shows GNI per capita (\$) and Primary industrial population rate (%) for New Zealand, Portugal, Thailand, and Turkey. Which one is Turkey?

